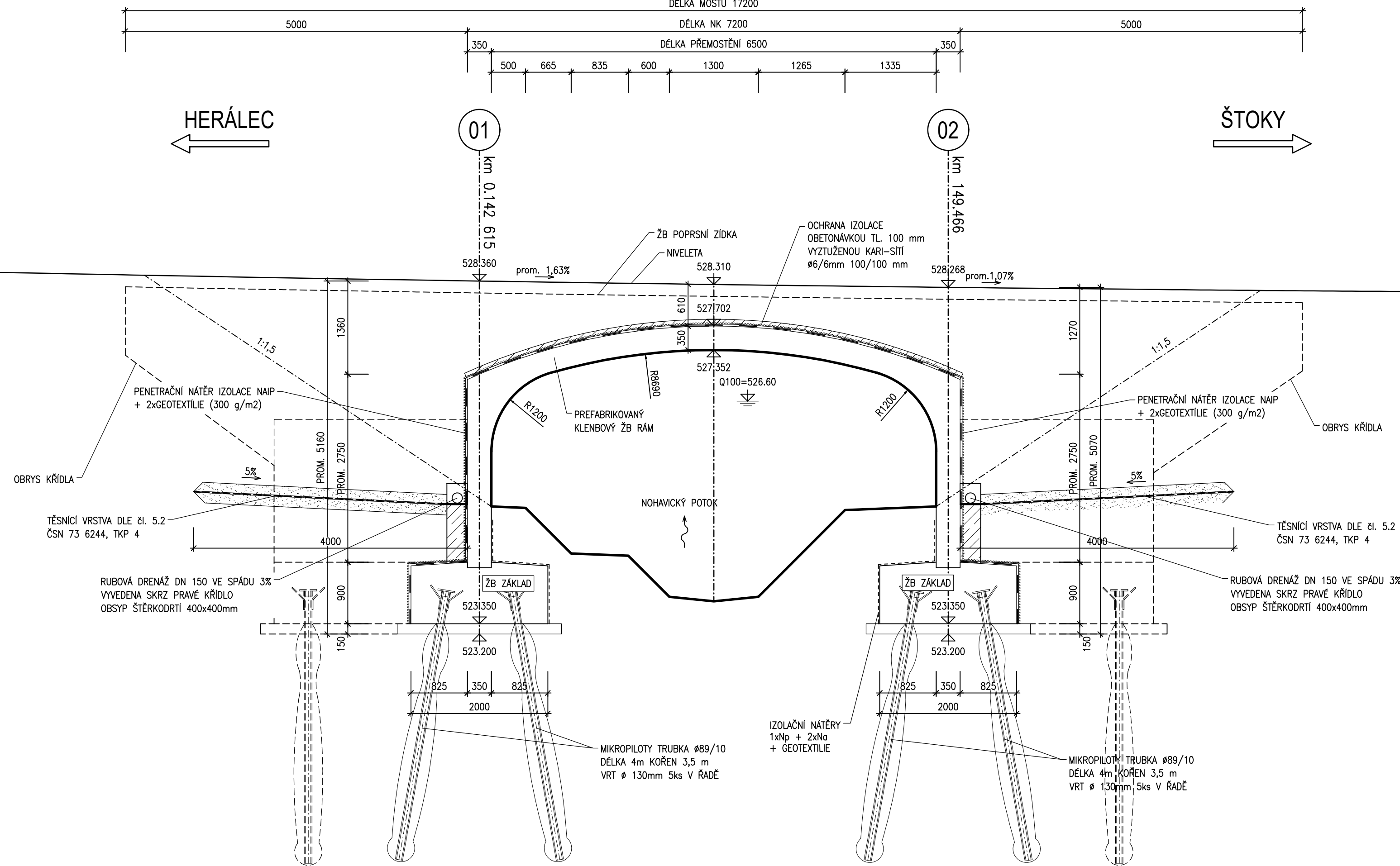
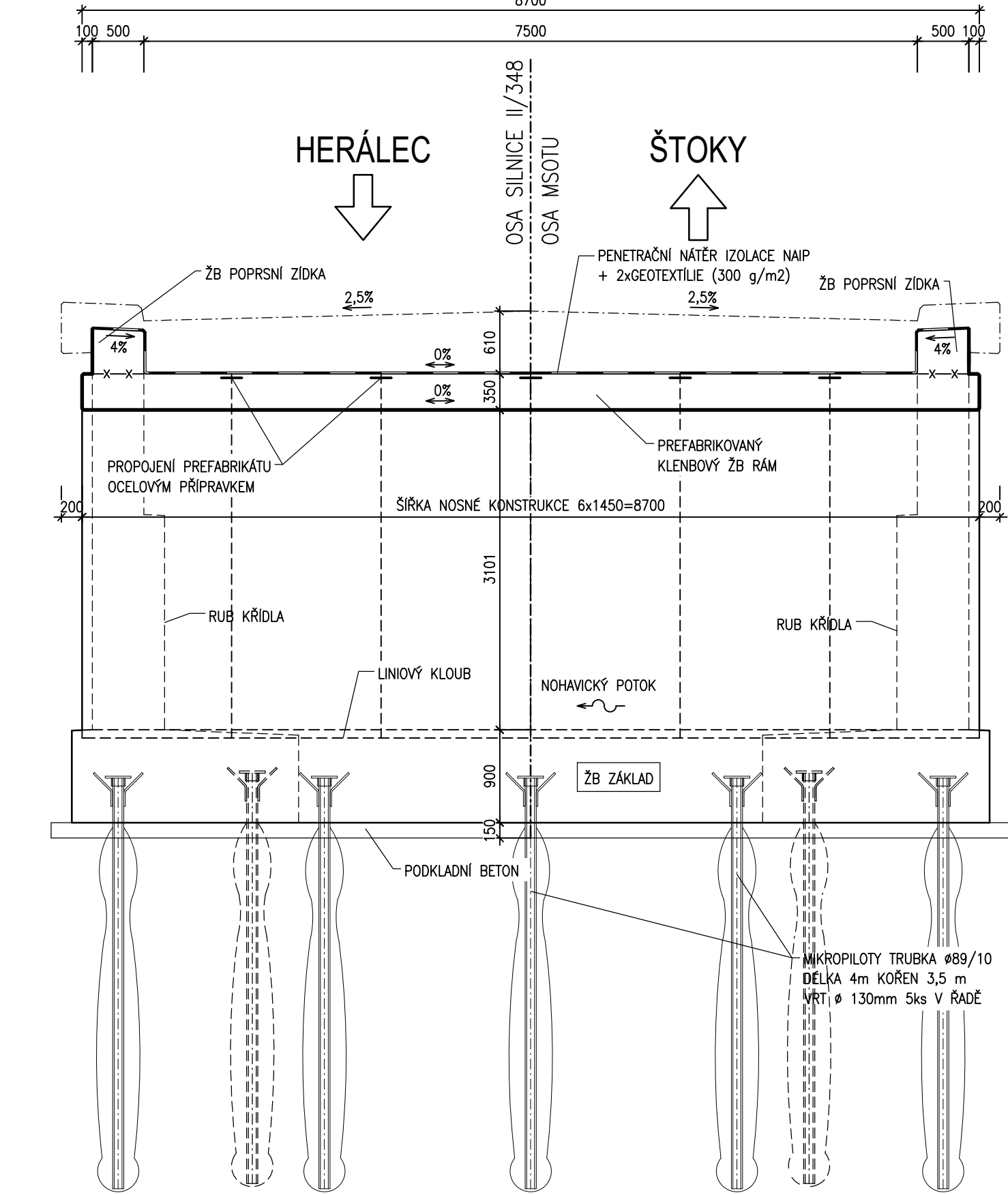


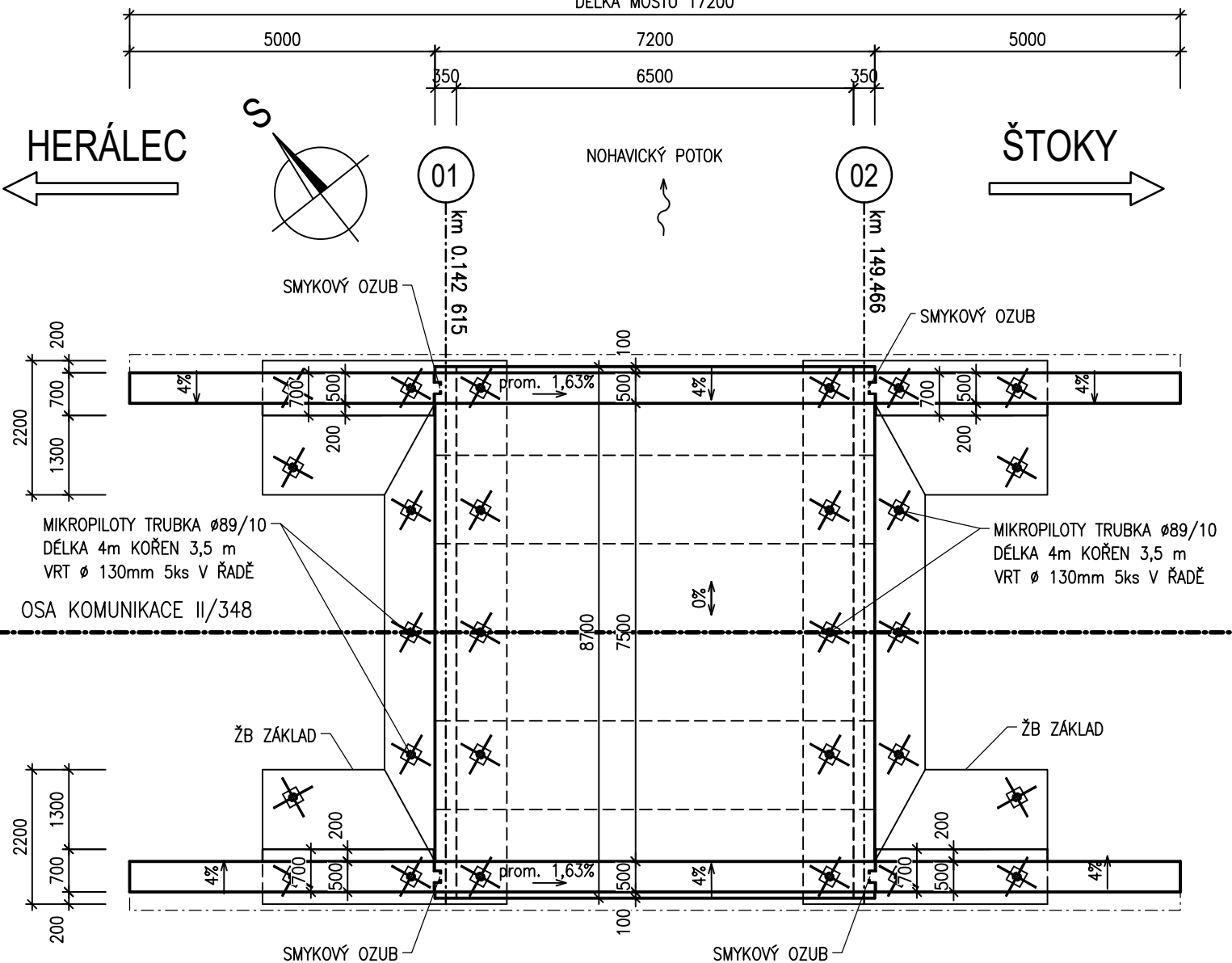
TVAR NOSNÉ KONSTRUKCE
PODÉLNÝ ŘEZ 1:50



PŘÍČNÝ ŘEZ 1:50



PŮDORYS 1:100



POZNÁMKY

- VŠECHNY HRANY SE ZKOSÍ 15/15 mm, NENÍ-LI UVEDENO JINAK
- DETAIL LINOVÉHO KLOUBU JE UVEDEN V PŘÍLOZE DETAILY.
- VEŠKERÉ DETAILY BUDOU PROVEDENY DLE PŘÍSLUŠNÝCH VL, POKUD NEJSOU ROZKRESLENY V PROJEKTOVÉ DOKUMENTACI
- BETONY BUDOU PROVEDENY DLE ČSN EN 206
- BETON JE NUTNÉ V POČATEČNÍCH FÁZÍCH TUHNUTÍ A TVRDNUTÍ ŘADNĚ OŠETŘOVAT A OCHRANOVAT PŘED KLIMATICKÝMI VLIVY
- ZHOTOVITEL JE POVINEN PRO VŠECHNY ZEMĚMĚŘICKÉ PRÁCE POSTUPOVAT DLE TKP KAP. 1, ODS. 1.6.3

MATERIÁLY

BETONY BUDOU PROVEDENY DLE ČSN EN 206

KONSTRUKČNÍ BETONY:

ZB ZÁKLADY	C30/37 XF2, XD1, XC4	(CZ,F.1.2) – CI 0,2; D _{max} 22 – S3
ZB KŘÍDLA	C30/37 XF2, XD1, XC4	(CZ,F.1.2) – CI 0,2; D _{max} 22 – S3
ZB PRAFEBRIKOVANÝ RÁM	C40/50 XF2, XD1, XC4	(CZ,F.1.2) – CI 0,2; D _{max} 16 – S3
ZB POPRPNÍ ZÍDKA	C30/37 XF2, XD1, XC4	(CZ,F.1.2) – CI 0,2; D _{max} 22 – S3
ZB OBETONÁVKA	C30/37 XF2, XD1, XC4	(CZ,F.1.2) – CI 0,2; D _{max} 22 – S3

OSTATNÍ BETONY:

PODKLADNÍ BETON OPĚR	C12/15n X0	(CZ,F.1.2) – CI 1,0; D _{max} 22 – S3
PODKLADNÍ BETON POD RUB. DRENÁŽ	C12/15n X0	(CZ,F.1.2) – CI 1,0; D _{max} 22 – S3



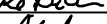


AKCE	II/348 Herálec – most ev. č. 348-003
------	--------------------------------------

STAVEBNÍK:	Kraj Vysočina Žitkova 1882/57 587 33 Jihlava
------------	--

INVESTOR:	Krajská správa a údržba silnic Vysočiny, příspěvková organizace Kosovská 1122/16 586 01 Jihlava 1
-----------	---

D
SO 201

SOUŘADNICOVÝ SYSTÉM : S-JTSK
VÝŠKOVÝ SYSTÉM : Bpv

VEDOUcí PROJEKTANT	Ing. Martin ŘEHULKA		 PRIS PROJEKČNÍ KANCELÁŘ PRIS spol. s r. o. OSOVÁ 20, 625 00 BRNO		
ZODPOVĚDNÝ PROJEKTANT	Ing. Rostislav OTEVŘEL				
VYPRACOVAL	Ing. Rostislav OTEVŘEL				
KONTROLOVAL	Ing. Jiří ŠRUBAŘ				
KRAJ	VYSOČINA	OBJEDNATEL DOKUMENTACE	Krajská správa a údržba silnic Vysočiny, p.o.	DATUM	9/2023
NÁZEV AKCE	II/348 Herálec – most ev. č. 348-003			FORMÁT	6 A4
NÁZEV OBJEKTU	SO 201 Most ev. č. 348-003			MĚŘÍTKO	1:100, 50
NÁZEV PŘÍLOHY	TVAR NOSNÉ KONSTRUKCE			ÚČEL	PDPS
				ČÍS. ZAKÁZKY	19130
				ARCHIVNÍ ČÍS.	201_08_TNK.dwg
				ČÍS. SOUPRAVY	PŘÍLOHA
					8

PDPS